

# 万家臻选混合型证券投资基金

## 基金产品资料概要（更新）

编制日期：2022年9月1日

送出日期：2022年09月19日

本概要提供本基金的重要信息，是招募说明书的一部分。

作出投资决定前，请阅读完整的招募说明书等销售文件。

### 一、产品概况

基金简称	万家臻选混合	基金代码	005094
基金管理人	万家基金管理有限公司	基金托管人	中国工商银行股份有限公司
基金合同生效日	2017年12月20日	上市交易所及上市日期	-
基金类型	混合型	交易币种	人民币
运作方式	普通开放式	开放频率	每日
基金经理	莫海波	开始担任本基金基金经理的日期	2017年12月20日
		证券从业日期	2010年3月2日

### 二、基金投资与净值表现

#### （一）投资目标与投资策略

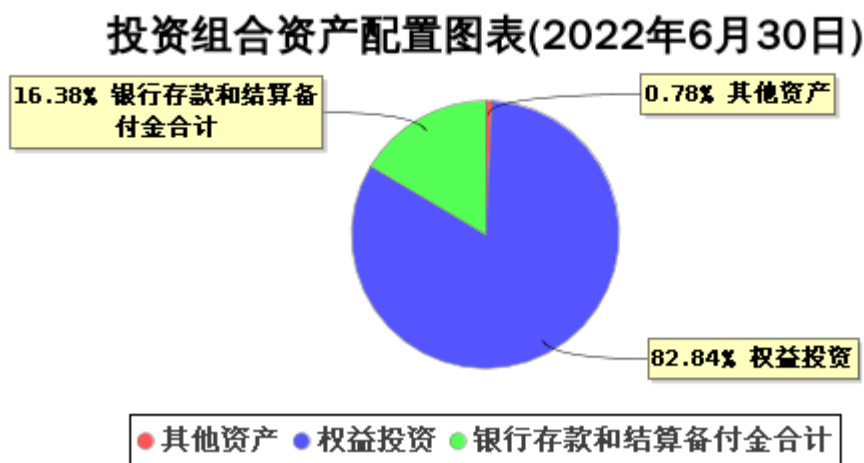
投资者请阅读《招募说明书》第九部分了解详细情况

投资目标	本基金在坚持并不断深化价值投资理念的基础上，充分发挥专业研究优势，通过多层面研究精选出具备持续竞争优势的企业，并结合估值等因素，对投资组合进行积极有效的管理。在严格控制风险的前提下，谋求实现基金财产的长期稳健增值。
投资范围	本基金的投资范围主要为具有良好流动性的金融工具，包括国内依法发行上市的股票（包括主板、创业板、中小板以及其他经中国证监会核准上市的股票、存托凭证）、债券（包括国债、央行票据、地方政府债、金融债、企业债、公司债、次级债、中小企业私募债、中期票据、短期融资券、超短期融资券、可转换债券、可交换债券等）、资产支持证券、债券回购、同业存单、银行存款、权证、国债期货、股指期货、股票期权、货币市场工具以及法律法规或中国证监会允许基金投资的其他金融工具。 本基金可参与融资业务。 如法律法规或监管机构以后允许基金投资其他品种，基金管理人在履行适当程序后，可以将其纳入投资范围。 本基金为混合型基金，股票资产占基金资产的比例为60%-95%。每个交易日日终扣除股票期权、股指期货、国债期货合约需缴纳的交易保证金后，保持不低于基金资产净值5%的现金（不包括结算备付金、存出保证金、应收申购款等）或者到期日在一年以内的政府债券，权证、国债期货、股指期货、股票期权及其他金融工具的投资比例依照法律法规或监管机构的规定执行。
主要投资策略	本基金以“自下而上”精选证券的策略为主，并适度动态配置大类资产。通过定性与定

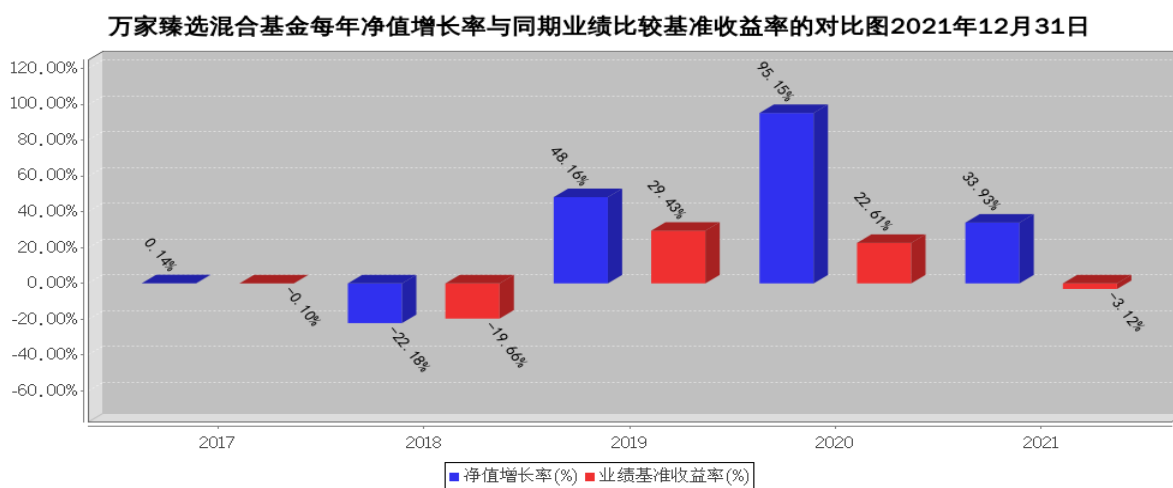
量分析相结合的方法，精选出具备持续竞争优势且价值被低估的企业进行重点投资。具体策略包括 1、资产配置策略 2、股票投资策略：（1）初步筛选（2）基本面筛选（3）持续竞争优势分析，构建股票库；（4）估值分析；（5）股票组合的构建；（6）存托凭证投资策略；3、债券投资策略：（1）利率预期策略；（2）久期控制策略；（3）类别资产配置策略；（4）债券品种选择策略；（5）套利策略；（6）资产支持证券投资策略；（7）可转换债券投资策略；（8）中小企业私募债券投资策略；4、权证投资策略5、金融衍生产品投资策略：（1）股指期货投资策略；（2）国债期货投资策略；（3）股票期权投资策略；6、融资交易策略。

业绩比较基准	本基金的业绩比较基准为：沪深 300 指数收益率×80% + 上证国债指数收益率×20%
风险收益特征	本基金是混合型基金，其预期风险和预期收益高于货币市场基金和债券型基金，低于股票型基金，在证券投资基金中属于预期风险较高、预期收益也较高的基金产品。

(二) 投资组合资产配置图表/区域配置图表



(三) 自基金合同生效以来基金每年的净值增长率及与同期业绩比较基准的比较图



注：业绩表现截止日期 2021 年 12 月 31 日。基金过往业绩不代表未来表现。

三、投资本基金涉及的费用

(一) 基金销售相关费用

以下费用在认购/申购/赎回基金过程中收取：

费用类型	份额 (S) 或金额 (M) /持有期限 (N)	收费方式/费率	备注
申购费 (前收费)	M < 1,000,000	0.15%	特定投资者
	M < 1,000,000	1.50%	其他投资者
	1,000,000 ≤ M < 3,000,000	0.10%	特定投资者
	1,000,000 ≤ M < 3,000,000	1.00%	其他投资者
	3,000,000 ≤ M < 5,000,000	0.60%	其他投资者
	3,000,000 ≤ M < 5,000,000	0.06%	特定投资者
	M ≥ 5,000,000	1,000.00 元/笔	其他投资者
	M ≥ 5,000,000	1,000.00 元/笔	特定投资者
赎回费	N < 7 天	1.50%	-
	7 天 ≤ N < 30 天	0.75%	-
	30 天 ≤ N < 180 天	0.50%	-
	N ≥ 180 天	0.0%	-

## (二) 基金运作相关费用

以下费用将从基金资产中扣除：

费用类别	收费方式/年费率
管理费	1.50%
托管费	0.25%
销售服务费	0%

注：本基金交易证券、基金等产生的费用和税负，以及《基金合同》生效后与基金相关的会计师费、律师费、诉讼与仲裁费、持有人大会费用等，按实际发生额从基金资产扣除。

## 四、风险揭示与重要提示

### (一) 风险揭示

本基金不提供任何保证。投资者可能损失本金。

投资有风险，投资者购买基金时应认真阅读本基金的《招募说明书》等销售文件。

本基金为混合型基金，其预期风险和预期收益高于货币市场基金和债券型基金，低于股票型基金，在证券投资基金中属于预期风险和预期收益均较高的基金。

投资本基金可能遇到的风险类型包括：证券市场整体环境引发的系统性风险；个别证券特有的非系统性风险；大量赎回或暴跌导致的流动性风险；基金投资过程中产生的操作风险；因交收违约和投资债券引发的信用风险；投资特定品种或参与特定业务的特定风险等。其中特定风险包括但不限于：

- 1) 本基金投资范围包括国债期货、股指期货、股票期权等金融衍生品、资产支持证券、中小企业私募债等品种，可能给本基金带来额外风险。
- 2) 本基金可参与融资业务，可能存在杠杆风险等。
- 3) 基金投资存托凭证在承担境内上市交易股票投资的共同风险外，还将承担与存托凭证、创新企业发行、境外发行人以及交易机制相关的特定风险。

启用侧袋机制时持有基金份额的持有人将在启用侧袋机制后同时拥有主袋账户份额和侧袋账户份额，侧袋账户份额不能赎回，其对应特定资产的变现时间具有不确定性，最终变现价格也具有不确定性并且有可能大幅低于启用侧袋机制时的特定资产的估值，基金份额持有人可能因此面临损失。

### (二) 重要提示

中国证监会对本基金募集的注册，并不表明其对本基金的价值和收益作出实质性判断或保证，也不表明投资于本基金没有风险。

基金管理人依照恪尽职守、诚实信用、谨慎勤勉的原则管理和运用基金财产，但不保证基金一定盈利，也不保证最低收益。

基金投资者自依基金合同取得基金份额，即成为基金份额持有人和基金合同的当事人。

基金产品资料概要信息发生重大变更的，基金管理人将在三个工作日内更新，其他信息发生变更的，基金管理人每年更新一次。因此，本文件内容相比基金的实际情况可能存在一定的滞后，如需及时、准确获取基金的相关信息，敬请同时关注基金管理人发布的相关临时公告等。

根据基金合同的解决争议条款，与《基金合同》有关的争议，当事人未能经友好协商解决的，应选择提交仲裁。

## 五、其他资料查询方式

以下资料详见基金管理人网站[网址]<http://www.wjasset.com/>[客服电话]400-888-0800

基金合同、托管协议、招募说明书

定期报告，包括基金季度报告、中期报告和年度报告

基金份额净值

基金销售机构及联系方式

其他重要资料