

万家中证红利指数证券投资基金(LOF)

基金产品资料概要(更新)

编制日期: 2020年8月21日

送出日期: 2020年8月28日

本概要提供本基金的重要信息,是招募说明书的一部分。

作出投资决定前,请阅读完整的招募说明书等销售文件。

一、产品概况

基金简称	万家红利	基金代码	161907
基金管理人	万家基金管理有限公司	基金托管人	中国建设银行股份有限公司
基金合同生效日	2011-03-17	上市交易所及上市日期	深圳证券 2011-06-15 交易所
基金类型	股票型	交易币种	人民币
运作方式	普通开放式	开放频率	每日
基金经理	杨坤	开始担任本基金基金经理的日期	2019-10-24
		证券从业日期	2015-06-23

二、基金投资与净值表现

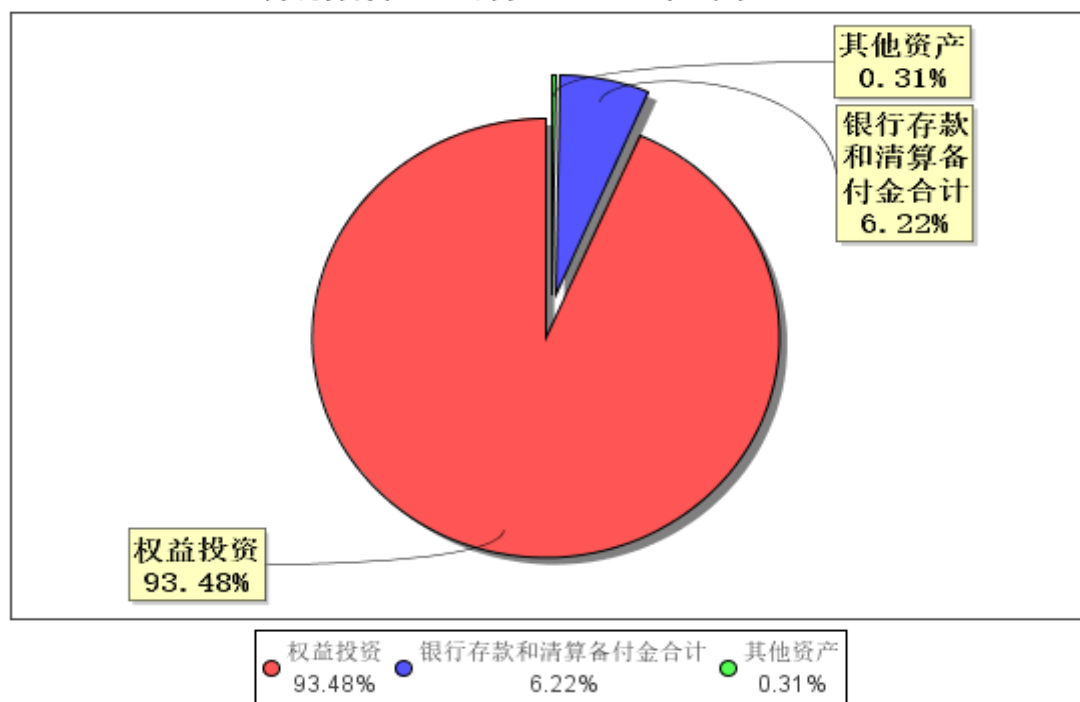
(一) 投资目标与投资策略

请投资者阅读《招募说明书》第十部分了解详细情况

投资目标	本基金采用被动式指数化投资方法,在正常市场情况下,力争控制本基金的净值增长率与业绩比较基准之间的日平均跟踪偏离度不超过0.35%,年跟踪误差不超过4%,实现对中证红利指数的有效跟踪。
投资范围	本基金投资于具有良好流动性的金融工具,包括中证红利指数的成份股及经中证指数公司公告将要被选入中证红利指数的股票、新股(一级市场初次发行或增发)、债券以及法律法规或中国证监会批准的允许本基金投资的其它金融工具。 本基金投资于中证红利指数成份股及经中证指数公司公告将要被选入中证红利指数的股票的组合比例不低于基金资产净值的90%,现金以及到期日在一年以内的政府债券的比例不低于基金资产净值的5%。其中,现金类资产不包括结算备付金、存出保证金、应收申购款等。 本基金的标的指数为中证红利指数。
主要投资策略	本基金为指数型基金,原则上采用完全复制法。 本基金的投资策略包括:1、资产配置策略;2、股票投资策略;3、债券投资策略;4、其他金融衍生产品投资策略。
业绩比较基准	95%×中证红利指数收益率 + 5%×银行同业存款利率。
风险收益特征	本基金为股票型指数基金,预期风险高于货币市场基金、债券型基金及混合型基金,属于较高风险,较高预期收益的证券投资基金品种。

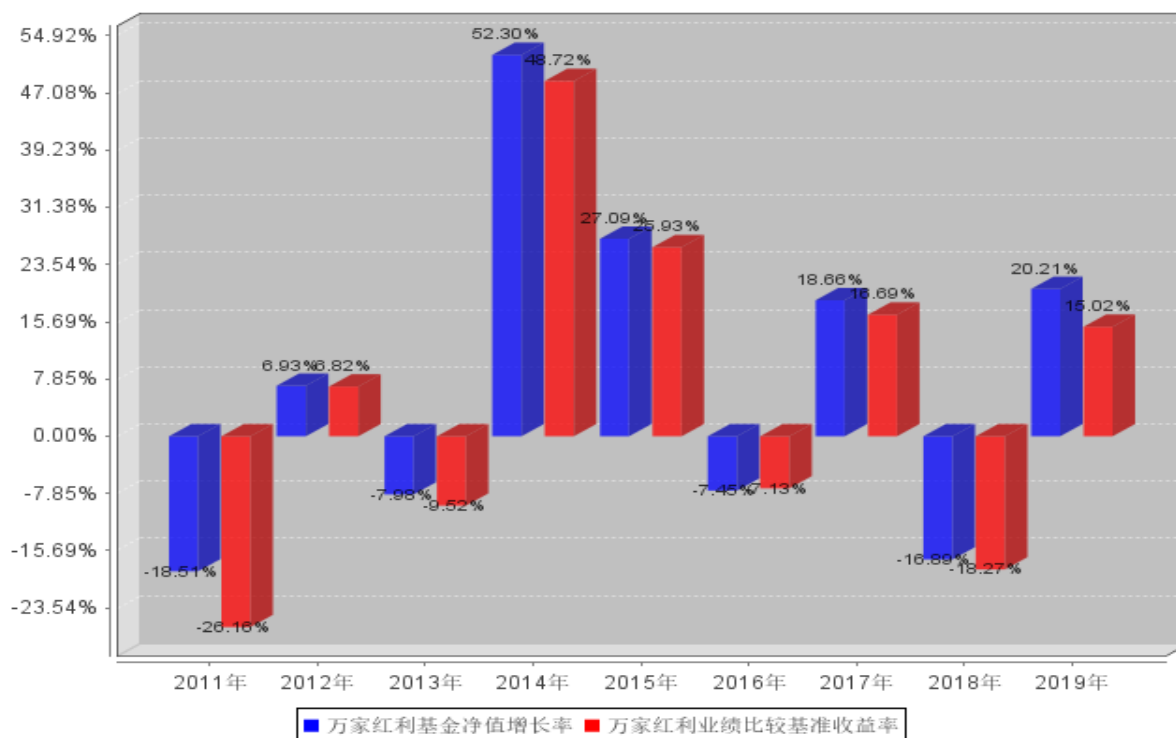
(二) 投资组合资产配置图表/区域配置图表

投资组合资产配置图表
数据截止日期：2020年6月30日



(三) 自基金合同生效以来/最近十年(孰短)基金每年的净值增长率及与同期业绩比较基准的比较图

万家红利自基金合同生效以来基金每年净值增长率及其与同期业绩比较基准收益率的对比图



注：业绩表现截止日期2019年12月31日。基金过往业绩不代表未来表现。

三、投资本基金涉及的费用

(一) 基金销售相关费用

以下费用在认购/申购/赎回基金过程中收取：

费用类型	份额(S)或金额(M)/持有期限(N)	收费方式/费率	备注	
申购费(前收费)	M<1,000,000	0.15%	养老金客户	
	1,000,000≤M<5,000,000	0.12%	养老金客户	
	5,000,000≤M<10,000,000	0.08%	养老金客户	
	M≥10,000,000	1000元/笔	养老金客户	
	M<1,000,000	1.50%	其他投资者	
	1,000,000≤M<5,000,000	1.20%	其他投资者	
	5,000,000≤M<10,000,000	0.80%	其他投资者	
	M≥10,000,000	1000元/笔	其他投资者	
	赎回费	N<7天	1.5%	养老金客户
		7天≤N<365天	0.125%	养老金客户
365天≤N<730天		0.0625%	养老金客户	
N≥730天		0%	养老金客户	
N<7天		1.5%	其他投资者(场外)	
7天≤N<365天		0.5%	其他投资者(场外)	
365天≤N<730天		0.25%	其他投资者(场外)	
N≥730天		0	其他投资者(场外)	
N<7天		1.5%	其他投资者(场内)	
N≥7天		0.5%	其他投资者(场内)	

注：场内交易费用以证券公司实际收取为准

(二) 基金运作相关费用

以下费用将从基金资产中扣除：

费用类别	收费方式/年费率
管理费	- 0.75%
托管费	- 0.15%
基金的指数使用费	- 0.02%

注：本基金指数使用费收取下限为每季度人民币伍万元。

本基金交易证券、基金等产生的费用和税负，以及《基金合同》生效后与基金相关的会计师费、律师费、诉讼费和仲裁费和持有人大会费用等，按实际发生额从基金资产扣除。

四、风险揭示与重要提示

(一) 风险揭示

本基金不提供任何保证。投资者可能损失本金。投资有风险，投资者购买基金时，应认真阅读本基金的《招募说明书》等销售文件。

投资本基金的风险包括：因受到经济因素、政治因素、投资心理和交易制度等各种因素对证券价格产生影响而形成的系统性风险，交收违约或证券发行人不能按时足额还本付息而产生的信用风险，基金

管理人在基金管理实施过程中产生的基金管理风险，由于基金投资人连续大量赎回基金产生的流动性风险及本基金的特定风险等。

本基金所特有的风险如下：

1、本基金属于股票型指数基金，原则上采用完全复制法跟踪本基金的标的指数，基金在多数情况下将维持较高的股票投资比例，在股票市场下跌的情况下，可能面临基金净值与标的指数同步下跌的风险。另外中证红利指数并不能完全代表整个股票市场，存在与中国股票市场平均回报偏离的风险

2、指数投资组合会对目标指数产生跟踪误差，使指数投资组合的收益率与目标指数的收益率发生跟踪偏离的风险。

(二) 重要提示

中国证监会对本基金募集的核准，并不表明其对本基金的价值和收益作出实质性判断或保证，也不表明投资于本基金没有风险。基金管理人依照恪尽职守、诚实信用、谨慎勤勉的原则管理和运用基金财产，但不保证基金一定盈利，也不保证最低收益。基金投资者自依基金合同取得基金份额，即成为基金份额持有人和基金合同的当事人。

基金产品资料概要信息发生重大变更的，基金管理人将在三个工作日内更新，其他信息发生变更的，基金管理人每年更新一次。因此，本文件内容相比基金的实际情况可能存在一定的滞后，如需及时、准确获取基金的相关信息，敬请同时关注基金管理人发布的相关临时公告等。

根据基金合同的解决争议条款，与《基金合同》有关的争议，当事人未能经友好协商解决的，应选择提交仲裁。

五、其他资料查询方式

以下资料详见基金管理人网站[网址：www.wjasset.com][客服电话：400-888-0800]

基金合同、托管协议、招募说明书

定期报告，包括基金季度报告、中期报告和年度报告

基金份额净值

基金销售机构及联系方式

其他重要资料